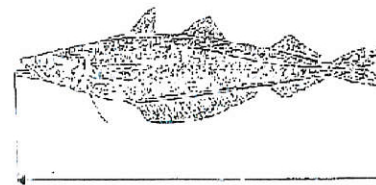


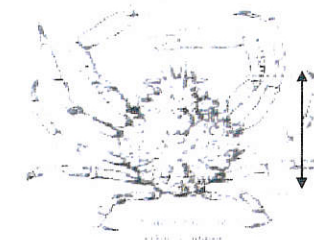
Tailles minimales de captures de poissons, coquillages et crustacés applicables
 à la pêche de loisir dans le département du Calvados

2015

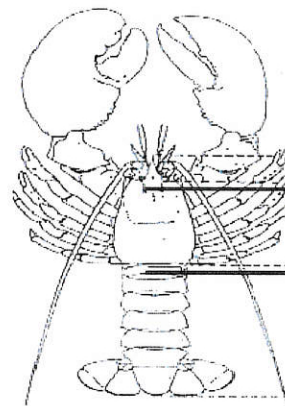
POISSONS	TAILLE MINIMALE en cm	CRUSTACES	TAILLE MINIMALE en cm
Alose (<i>alosa</i> spp.)	30	Araignée de mer (<i>Maia squinado</i>)	12
Bar*2 (<i>Dicentrarchus labrax</i>)	42	Bouquet / Crevette rose (<i>Palaemon serratus</i>)	5
Barbue (<i>Scophthalmus rhombus</i>)	30	Crevette (<i>autre que le bouquet</i>)	3
Cabillaud (<i>Gadus Morhua</i>)	42	Etrille (<i>macropipus puber</i>)	6,5
Cardine (<i>Lepidorhombus</i> spp)	20	Homard* (<i>homarus gammarus</i>) longueur céphalothoracique	8,7
Chinchard (<i>Trachurus</i> spp)	15	Langouste rouge (<i>Palinurus</i> spp) - longueur céphalothoracique	11
Congre (<i>conger conger</i>)	60	Langoustine entière (<i>Nephrops norvegicus</i>)	9
Dorade grise ou rose (<i>Spondylosoma cantharus</i> et <i>Pagellus bogaraveo</i>)	23	Tourteau (<i>Cancer pagurus</i>)	14
Dorade royale (<i>Sparus aurata</i>)	23	COQUILLAGES & autres	TAILLE MINIMALE en cm
Eglefin (<i>Melanogrammus aeglefinus</i>)	30		
Flet (<i>platictyus flesus</i>)	20	QUOTA	
Hareng (<i>Clupea harengus</i>)	20	Tous coquillages : 5 kgs par personne et par marée	
Lieu jaune (<i>Pollachius pollachius</i>)	30	Bulot (<i>Buccinum undatum</i>) maximum 7 cm	4,5
Lieu noir (<i>Pollachius virens</i>)	35	Clovisse (<i>Venerupis pullastra</i>) et palourde rose (<i>Venerupis rhomboide</i>)	4
Limande (Limanda limanda)	20	Coques / Hénon (<i>Cerastoderma edule</i>)	3
Limande sole (<i>Microstomus kitt</i>)	25	Coquille Saint Jacques (<i>Pecten maximus</i>)	11
Lingue (<i>Molva molva</i>)	63	Couteau (<i>Ensis</i> spp)	10
Lingue bleue (<i>Molva dypterygia</i>)	70	Huître creuse (<i>Crassostrea gigas</i>)	5
Maigre (<i>Argyrosomus regius</i>)	45	Huître plate (<i>Ostrea edulis</i>)	6
Maquereau (<i>Scomber</i> spp.)	20	Mactre solide (<i>Spisula solida</i>)	2,5
Merlan (<i>Merlangius merlangus</i>)	27	Moule (<i>Mytilus edulis</i>)	4
Merlu (<i>Merluccius merluccius</i>)	27	Olives de mer/Telline (<i>Donax</i> spp et <i>Tellina</i> spp)	2,5
Mulet (<i>Mugil</i> spp)	30	Ormeau (<i>Haliotis tuberculata</i>)	9
Orphie commune (<i>Belone belone</i>)	30	Oursin (paracentrotus lividus) Piquants exclus	4
Plie ou Carrelet (<i>Pleuronectes platessa</i>)	27	Palourde (<i>Ruditapes decussatus</i>)	4
Rouget (Mullus spp.)	15	Palourde japonaise (<i>Ruditapes philippinarum</i>)	4
Sar commun (<i>Diplodus sargus</i>)	25	Palourde rouge / Vernis (<i>Callista</i> spp)	6
Saumon (<i>Salmo salar</i>)	50	Poulpe (<i>Octopus vulgaris, Eledone cirrosa</i>)	750 g
Sole (<i>Solea</i> spp)	24	Praire (<i>Venus verrucosa</i>)	4,3
Truite de mer (<i>Salmo trutta</i>)	35	Vanneau ou pétoncle (<i>Chlamys</i> spp)	4
Turbot (<i>Psetta maxima</i>)	30	Venus (<i>spisula</i> spp)	2,8



Taille des poissons : du bout du museau à l'extrémité de la nageoire caudale

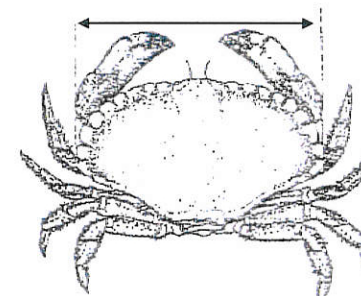


Taille des araignées : longueur totale entre les rostrès jusqu'à la bordure postérieure de la carapace.

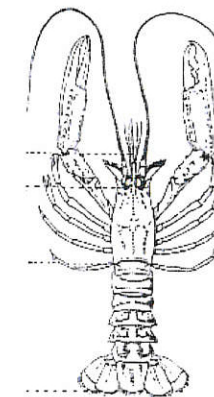


Homard
Langouste

Homard Langouste : de la pointe du rostre (ou arrière des orbites) à la bordure distale du céphalothorax

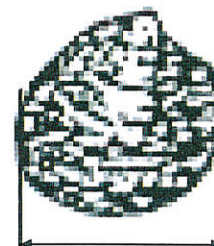


Taille des tourteaux et des étrilles : Longueur totale de la carapace dans sa plus grande dimension



Langouste
Langoustine

Crevette - langoustine : longueur totale de l'animal



Coquillages : largeur totale de la coquille

* Homards limités à 2 individus par personne en pêche sous-marine

Arrêté du 29 janvier 2013 modifié

*2 Limité à 3 par personne et par jour (règlement UE 2015/523 du 25 mars 2015)